

# WYZWANIA PLANOWANIA PRZESTRZENNEGO W WOJEWÓDZTWIE ŚLĄSKIM

**Prof. dr hab. inż. arch. ZBIGNIEW J. KAMIŃSKI**

Politechnika Śląska w Gliwicach, Wydział Architektury

# JAKA PRZYSZŁOŚĆ CZEKA WOJEWÓDZTWO ŚLĄSKIE ?

- STRUKTURA PRZESTRZENNA I PROCESY PRZESTRZENNE -

## PROCES SUBURBANIZACJI:

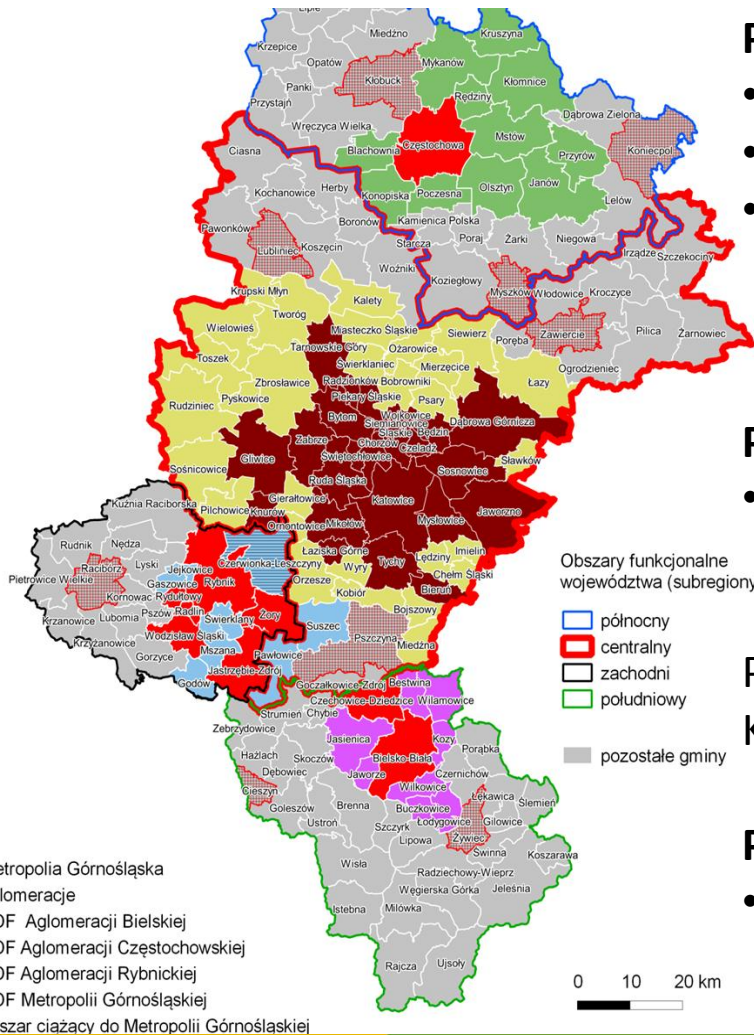
- WYLUDNIANIE SIĘ DUŻYCH MIAST
- WZROST LUDNOŚCIOWY MAŁYCH MIAST
- „WYMYWANIE” MIAST W „CIENIU AGLOMERACJI”:  
TOSZEK, KNURÓW, OLSZTYN, BIERUŃ, RACIBÓRZ,  
JASTRZEBIE ZDRÓJ, ŻORY

## PROCES WYKLUCZENIA SPOŁECZNEGO:

- OBNIŻONA DOSTĘPNOŚĆ KOMUNIKACYJNA CZĘŚCI  
WOJEWÓDZTWA, POMIMO ROZWOJU  
INFRASTRUKTURY KOMUNIKACYJNEJ (SŁABE  
POWIĄZANIE DRÓG LOKALNYCH Z SIECIĄ WYŻSZYCH  
KATEGORII),

## PROCES WYCZERPYWANIA ZASOBÓW:

- SPADEK POWIERZCHNI UŻYTKÓW ROLNYCH  
W OSTATNIEJ DEKADZIE O PONAD 40 TYŚ. HA



Źródło: Strategia Rozwoju Województwa Śląskiego  
„Śląskie 2020+”



# ROLA PLANOWANIA PRZESTRZENNEGO

**POTRZEBUJEMY WOJEWÓDZTWA ŚLĄSKIEGO,  
KTÓRE  
JEST SILNE I W KTÓRYM DOBRZE SIĘ ŻYJE**

**PODSTAWOWE WYZWANIE TO STWORZENIE  
PRZESTRZENNYCH WARUNKÓW, KTÓRE POZWOLĄ:**

- **WYKORZYSTAĆ KREATYWNOŚĆ MIESZKAŃCÓW**
- **WZMOCNIĆ WSPÓŁPRACĘ NA RZECZ INNOWACYJNEGO WYKORZYSTANIA  
POTENCJAŁU GOSPODARCZEGO, NAUKOWEGO, KULTURALNEGO ORAZ  
UNIKATOWYCH ZASOBÓW PRZYRODNICZYCH**

# PLAN ZAGOSPODAROWANIA PRZESTRZENNEGO WOJEWÓDZTWA ŚLĄSKIEGO

- **Obowiązujący Plan został uchwalony w 2004 r.**
- **2013 r.** - okresowa ocena aktualności Planu:
  - zmieniające się uwarunkowania przestrzenne,
  - nowe edycje strategicznych dokumentów krajowych i regionalnych,
  - zmiana ustawy o planowaniu i zagospodarowaniu przestrzennym (nowy zakres planu),
  - zmiana ustawy o prowadzeniu polityki rozwoju (obliguje samorząd województwa do dokonania zmiany planu do kwietnia 2016 r.).
- **Obowiązujący Plan wymaga aktualizacji / zmiany:**

**„PLAN 2020+”**

# ZMIANA PLANU ZAGOSPODAROWANIA PRZESTRZENNEGO WOJEWÓDZTWA ŚLĄSKIEGO – OBSZARY FUNKCJONALNE

## OBSZARY FUNKCJONALNE (KPZK)

zawierające m.in. OSI z KSRR

### OBSZARY STRATEGICZNEJ INTERWENCJI (KSRR)

czyli te OF na których zachodzi  
interwencja polityki regionalnej

### OBSZARY PROBLEMOWE (KSRR)

czyli te OSI które dotyczą obszarów  
z problemami strukturalnymi  
(opisane w celu 2 KSRR)

Typologia obszarów w krajowych dokumentach  
planistycznych – KSRR i KPZK.

Źródło: Opracowanie Ministerstwa Rozwoju Regionalnego

Ustawa z dn. 27 marca 2003 r. o planowaniu  
i zagospodarowaniu przestrzennym

**Obszary funkcjonalne o znaczeniu  
ponadregionalnym** - obszary o istotnym  
znaczeniu dla polityki przestrzennej kraju:

- miejski obszar funkcjonalny ośrodka wojewódzkiego
- wiejski obszar funkcjonalny
- obszar funkcjonalny szczególnego zjawiska w skali makroregionalnej, w tym górski
- przygraniczny obszar funkcjonalny.

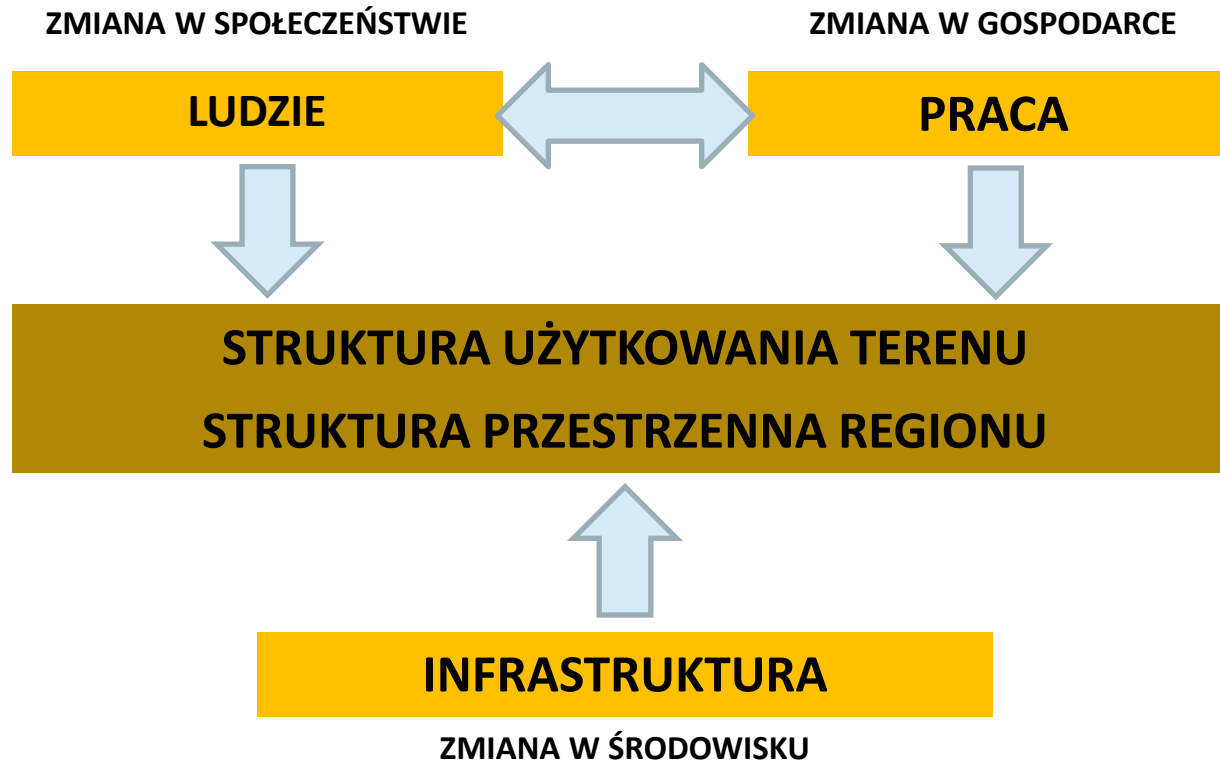
**Obszary funkcjonalne o znaczeniu  
regionalnym** – obszary o istotnym znaczeniu  
dla polityki przestrzennej województwa.

**Obszary funkcjonalne o znaczeniu  
lokalnym** - obszary o istotnym znaczeniu dla  
polityki przestrzennej gminy.

# MECHANIZM ZMIAN STRUKTURY PRZESTRZENNEJ REGIONU

- wewnętrzne współzależności i złożoność -

Siły napędowe zmian: ekonomiczne, technologiczne, polityczne, kulturowe



# GŁÓWNE TENDENCJE ZMIAN: SPOŁECZEŃSTWO

## ▪ ZMIANA DEMOGRAFICZNA

- Liczba ludności
- Starzenie się ludności
- Mniejsze gospodarstwa domowe
- Migracje + / -

## • SPADEK LICZBY LUDNOŚCI:

12,4% (OK. 574 TYŚ. OSÓB) DO 2035 R.

## • WZROST LICZBY OSÓB W WIEKU POPRODUKCYJNY, OD 2002 R.: PONAD 130 TYŚ. OSÓB

## • WZROST LUB WYLUDNIANIE SIĘ MIAST I OBSZARÓW

## ▪ Problem „kurczących się miast” i oddalonych obszarów wiejskich

- Mniejsza aktywność gospodarcza → wzrost bezrobocia
- Mniejsza konsumpcja społeczna → nieefektywność istn. infrastruktury
- Presja na środowisko → kontynuacja suburbanizacji (centrum)  
→ mniej efektywne wykorzystanie zasobów (peryferie)

→ POTRZEBNE SĄ OSIEDLA O „KRYTYCZNEJ MASIE” LUDNOŚCI !

# GŁÓWNE TENDENCJE ZMIAN: GOSPODARKA

## ▪ ZMIANA W ZATRUDNIENIU

### ▪ Rynki pracy:

- Mieszkanie – Praca
- Zmiany w mobilności: Dalsze dojazdy.

### ▪ Struktura sektorowa:

- Rolnictwo – Przemysł – Usługi
- Bieguny wzrostu gospodarczego (korzyści aglomeracyjne): Problem infrastruktury

## ▪ Stare i nowe czynniki produkcji:

- Wykwalifikowana siła robocza (gospodarka oparta na wiedzy)
- Ziemia (ceny nieruchomości)
- „Miękkie” czynniki lokalizacji: atrakcyjny krajobraz, walory rekreacyjne

→ BUDOWANIE BIEGUNÓW WZROSTU GOSPODAR. (INFRASTRUKTURA)  
ORAZ RELACJI RDZEŃ-OTOCZENIE AGLOMERACJI (MIASTO-WIEŚ) !

- ZMNIEJSZENIE ZNACZENIA REGIONU W GOSPODARCE: (10 MIEJSCE W KRAJU)

W LATACH 2002-2010 PRZYROST PKB = 68,5 %

ROZWÓJ SEKTORA PRZEMYSŁÓW KREATYWNYCH



# GŁÓWNE TENDENCJE ZMIAN: INFRASTRUKTURA

## ▪ ZMIANA W INFRASTRUKTURZE

### ▪ Transport i mobilność:

- Kluczowe znaczenie transportu drogowego (zwłaszcza w aglomeracjach)
- Efekty niekorzystne: Koszty środowiskowe

### ▪ Edukacja, opieka zdrowotna:

- Dostępność usług warunkiem równych szans życiowych i rozwojowych w regionie
- Niekorzyści: Koszty utrzymania infrastruktury społecznej w obszarach wyludniających się

## ▪ Kluczowe znaczenie jakości środowiska dla jakości życia:

- Rozwój społeczno-gospodarczy zależny od „miękkich” czynników lokalizacji
  - Atrakcyjny krajobraz / Istniejące urządzenia kultury i rekreacji
  - Bliskość urządzeń promujących innowacje (centra innowacji i transferu technologii)

## ➔ TWORZENIE MOŻLIWOŚCI ROZWOJU BARDZIEJ ZRÓWNOWAŻONEGO I STYMULOWANIE ZMIANY ZACHOWAŃ NA PRO-ŚRODOWISKOWE !

- Promowanie energii odnawialnej i poszanowania energii, selektywnej gospodarki odpadami itp

# KONTROLA PRZESTRZENNEJ ZMIANY I WDRAŻANIE ZRÓWNOWAŻONEGO ROZWOJU

- **RÓWNOWAŻENIE POZYTYWÓW I NEGATYWÓW ROZWOJU SPOŁECZNEGO I GOSPODARCZEGO**
- **REDUKOWANIE REGIONALNYCH NIERÓWNOŚCI ROZWOJU**
- **TWORZENIE PORÓWNYWALNYCH WARUNKÓW ŻYCIA NA CAŁYM TERYTORIUM WOJEWÓDZTWA: RÓWNOŚĆ ŻYCIOWYCH SZANS**

## **→ ROZWÓJ PRZESTRZENNY:**

- KONTROLOWANY POPRZEZ PLANY ZAGOSPODAROWANIA PRZESTRZENNEGO**
- WDRAŻANY POPRZEZ DZIAŁANIA I PROJEKTY**



# WSPÓŁCZESNE WYZWANIA SPOŁECZEŃSTWA

- REGIONY, MIASTA I TERYTORIA KONKURUJĄ ABY PRZYCIĄGNĄĆ MIEJSCA PRACY W GOSPODARCE, INFRASTRUKTURĘ ITP.

## → GOSPODARCZY WZROST I INNOWACYJNOŚĆ

- Rozwój funkcji metropolitalnych

## KONKURENCYJNOŚĆ

- NIE WSZYSTKIE TERYTORIA MOGĄ PODOBNIIE KONUROWAĆ, DLATEGO POTRZEBNE JEST POSZUKIWANIE LEPSZEJ RÓWNOWAGI MIĘDZY KONKURENCJĄ I WSPÓŁPRACĄ, KTÓRA ZWIĘKSZY SPÓJNOŚĆ SPOŁECZNĄ I EKONOMICZNNĄ REGIONU

## → SPÓJNOŚĆ SPOŁECZNA I EKONOMICZNA

- Usługi publiczne i ich dostępność

## SPÓJNOŚĆ

- JAKOŚĆ PRZESTRZENI MA KLUCZOWE ZNACZENIE DLA JAKOŚCI ŻYCIA MIESZKAŃCÓW I ATRAKCYJNOŚCI REGIONU

## → OCHRONA NATURALNYCH ZASOBÓW ŚRODOWISKA I KSZTAŁTOWANIE KRAJOBRAZU

## RÓWNOWAŻENIE

- Ochrona przestrzeni otwartych i zasobów środowiska
- Kształtowanie krajobrazów kulturowych: w obszarach podmiejskich / w obszarach wiejskich

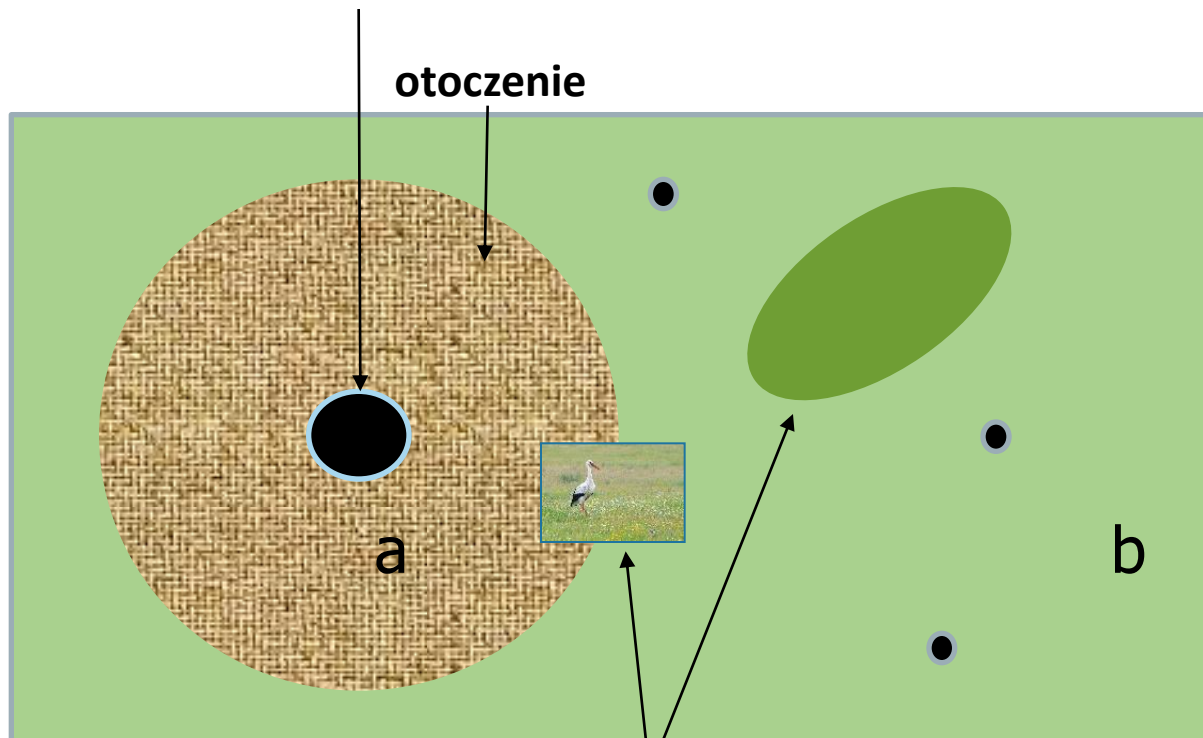
# „PLAN 2020+”

## CENTRUM

Obszar funkcjonalny miejski / Metropolia

## PERYFERIE

Obszar funkcjonalny wiejski



**a** – obszary uczestniczące w procesach rozwoju społeczno-gospodarczym

**b** – obszary wymagające wsparcia polityki regionalnej

Obszary funkcjonalne występowania zjawisk szczególnego typu

# RELACJA: „PLAN 2020+” - „STRATEGIA 2020+”

WYZWANIA PLANU	CELE STRATEGII			
	GOSPODARKA	SPOŁECZŃSTWO	ŚRODOWISKO	RELACJE
KONKURENCYJNOŚĆ	DZIAŁANIA OB. FUNKCJONALNE			
SPÓJNOŚĆ				MAPA
RÓWNOWAŻENIE				MAPA

# „PLAN 2020+”: METODOLOGIA

- kontrolować zmiany w gospodarce, społeczeństwie, środowisku -

## 1. STAN PRZESTRZENI

ANALIZA TRENDÓW



## 2. WYZWANIA

GŁ. PROBLEMY PUBLICZNEJ INTERWENCJI (SYNTEZA)



## 3. KONCEPCJA POLITYKI PRZESTRZENNEJ

DZIAŁANIA I PROJEKTY

DZIAŁANIA ZAPISANE W PLANIE POWINNY  
ODPOWIADAĆ NA WYZWANIA

# „PLAN 2020+”: KRYTERIA WYBORU DZIAŁAŃ

## ■ ZINTEGROWANE PODEJŚCIE PRZESTRZENNE

= PLANOWANIE TWORZĄCE WARUNKI DLA ROZWOJU OBSZARÓW, KTÓRE BYŁYBY TRUDNE DO OSIĄGNIĘCIA BEZ KOORDYNACJI DECYZJI PRZESTRZENNYCH:

LEPSZA JAKOŚĆ, ZRÓWNOWAŻENIE I TRWAŁOŚĆ, SPÓJNOŚĆ ROZWOJU OBSZARÓW

## ■ PODEJŚCIE REGIONALNE

= PLANOWANIE DLA REGIONU (WOJEWÓDZTWA), PODEJMOWANE PRZEZ WŁADZE REGIONALNE W WSPÓLNYM INTERESIE GMIN I POWIATÓW WOJEWÓDZTWA ŚLĄSKIEGO

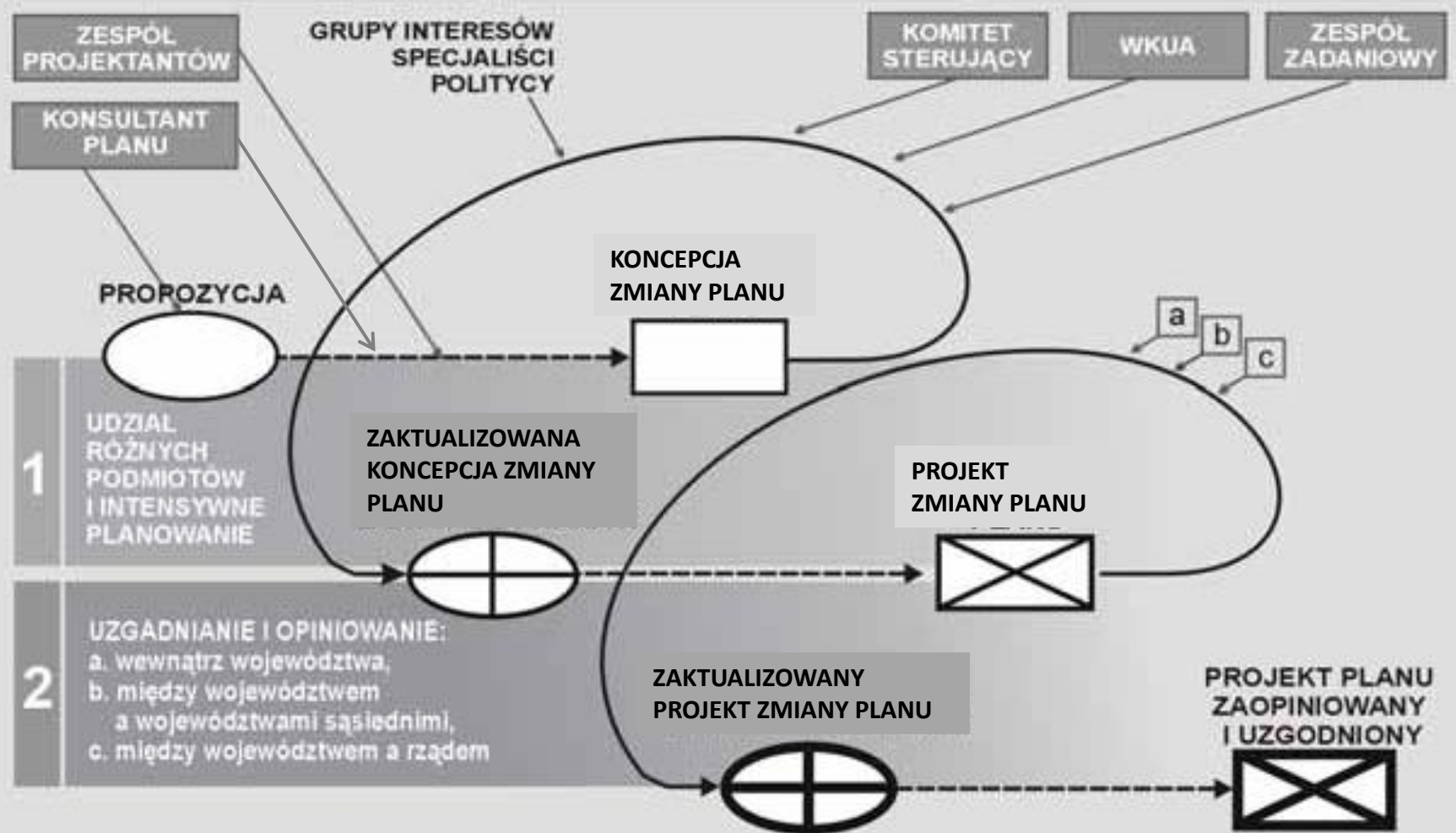
## ■ PODEJŚCIE STRATEGICZNE

= PLANOWANIE DŁOGOTERMINOWEGO ROZWOJU WOJEWÓDZTWA ŚLĄSKIEGO, ŁĄCZĄCE ZAGADNIENIA SPOŁECZNE, GOSPODARCZE I PRZESTRZENNE

## ■ PODEJŚCIE PRAGMATYCZNE

= PLANOWANIE REALISTYCZNIE OCENIAJĄCE RZECZYWISTOŚĆ I FORMUŁUJĄCE JEDYNIIE TAKIE DZIAŁANIA, KTÓRE GWARANTUJĄ SKUTECZNIE REDUKOWANIE TERYTORIALNEJ NIERÓWNOWAGI ROZWOJU WOJEWÓDZTWA ŚLĄSKIEGO

# „PLAN 2020+”: PROCES PLANOWANIA





*Dziękuję za uwagę*

